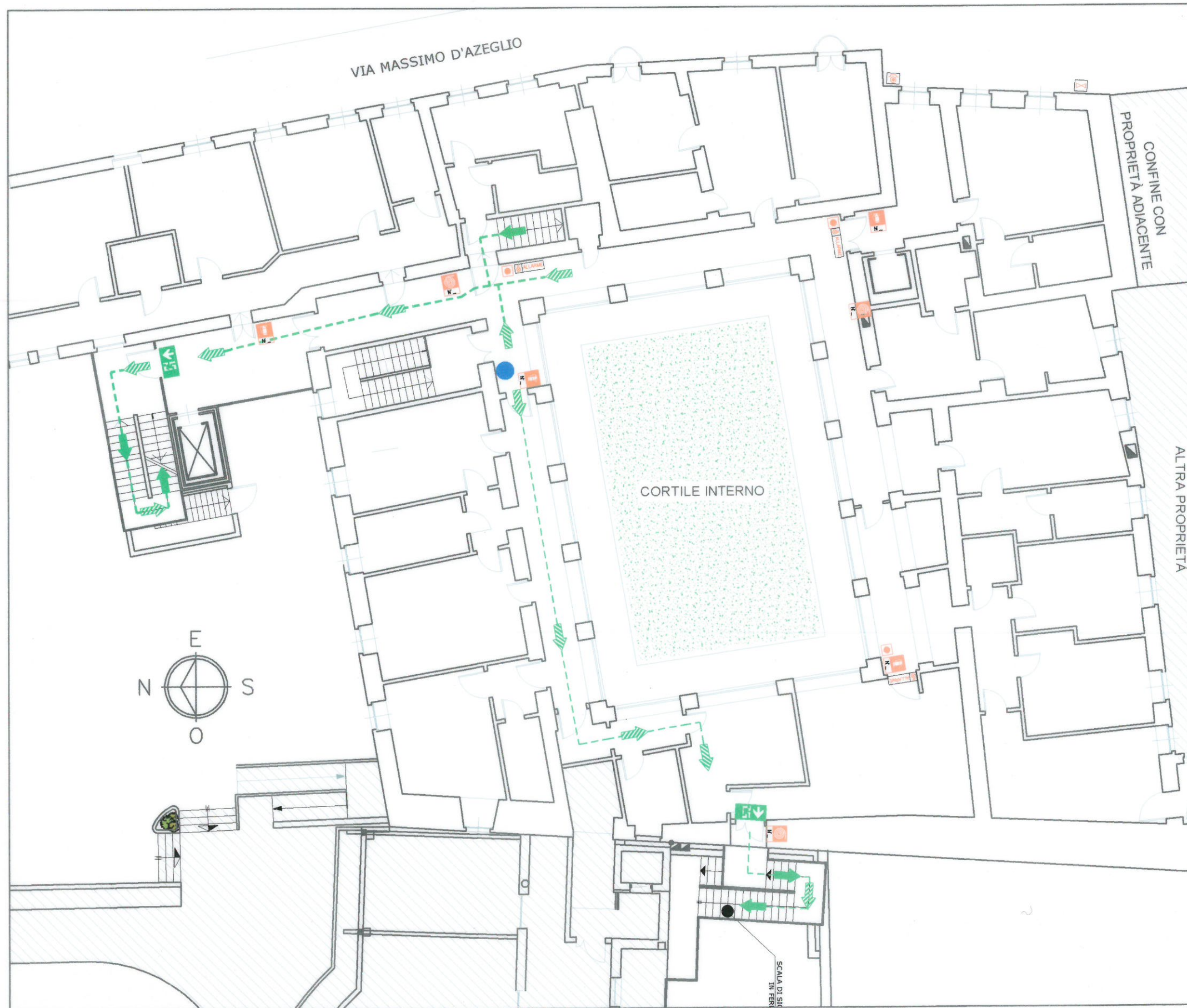


NUMERO TELEFONICO IMPORTANTE

NUMERO UNICO DI EMERGENZA: **112**

PIANO DI EVACUAZIONE

PIANO PRIMO



LEGENDA

Simbolo	Descrizione
	Idrante a cassetta UNI45
	Estintore da parete portatile con capacità estinguente pari a 34A-233B-C
	Valvola intercettazione gas metano
	Targa di segnalazione ottico-acustica d'incendio
	Pulsante allarme incendio manuale
	Pulsante per sgancio impianto elettrico
	Quadro elettrico di distribuzione da incasso
	Direzione del percorso in piano di uscita orizzontale
	Direzione del percorso verso il basso di uscita orizzontale
	Direzione del percorso verso l'alto di uscita orizzontale
	Uscita di Sicurezza
	Punto di Raccolta

NORME DI SICUREZZA IN CASO DI INCENDIO

- 1) MANTENERE LA CALMA ed evitare di trasmettere il panico ad altre persone
- 2) DARE IMMEDIATAMENTE L'ALLARME, allontanare eventuali persone presenti in luoghi pericolosi e contattare il proprio preposto o gli addetti all'emergenza antincendio
- 3) NON UTILIZZARE ACQUA per spegnere incendi su apparecchiature e quadri elettrici
- 4) IN CASO DI INCENDIO GRAVE AVVERTIRE IMMEDIATAMENTE I VIGILI DEL FUOCO
- 5) NON UTILIZZARE MONTACARICHI O ASCENSORI
- 6) RAGGIUNGERE IL PUNTO DI RACCOLTA esclusivamente a piedi
- 7) NON RIENTRARE NELL'EDIFICIO